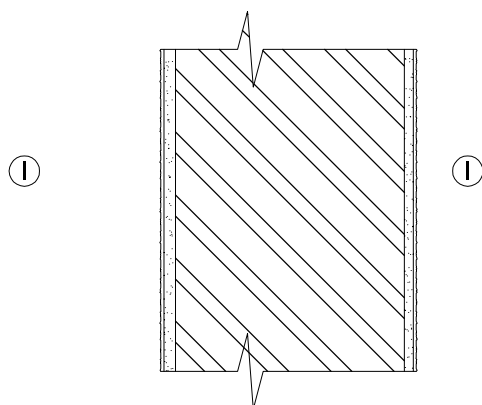


SKLADBA S1 – VNITŘNÍ STĚNA TL. 350 mm



S1: VNITŘNÍ STĚNA TL. 350MM

Č.	FUNKCE VRSTVY	SPECIFIKACE MATERIÁLU	TL.(MM)	ZPŮSOB KOTVENÍ
1	VNITŘNÍ POVRCHOVÁ ÚPRAVA	SILIKÁTOVÁ BARVA (SOUČINITEL DIFÚZE $S_d < 0,05m$)	-	CELOPLOŠNĚ NANESENO
2	ŠTUKOVÁ OMÍTKA	JEMNÁ VÁPENOCEMENTOVÁ ŠTUKOVÁ OMÍTKA, ZRNITOST 0,6 mm, SE SNÍŽENOU NASÁKAVOSTÍ, PAROPROPUSTNÁ	3	CELOPLOŠNĚ NANESENO
3	JÁDROVÁ OMÍTKA	JÁDROVÁ VÁPENOCEMENTOVÁ OMÍTKA, ZRNITOST 1 mm	15-25	CELOPLOŠNĚ NANESENO
4	PŘEDNÁSTŘIK	PŘÍPRAVA PODKLADU POD OMÍTKY - SJEDNOCENÍ VLASTNOSTÍ PODKALDU, VYTVOŘENÍ KONTAKTNÍHO MŮSTKU	MAX 4	
5	NOSNÁ K-CE STĚNY	ZDIVO Z PÓROBETONOVÝCH TVÁRNIC KLASIK KATEGORIE I, 300x249x599, HLADKÉ BÍLÉ, OBJEMOVÁ HMOTNOST 500 kg/m ³ , VYZDÍVANÉ NA MALTU PRO TENKÉ SPÁRY: PEVNOST V TLAKU 5 MPa, $\lambda = 0,47$ W/mK	300	VLASTNÍ TÍHA
6	PŘEDNÁSTŘIK	PŘÍPRAVA PODKLADU POD OMÍTKY - SJEDNOCENÍ VLASTNOSTÍ PODKALDU, VYTVOŘENÍ KONTAKTNÍHO MŮSTKU	MAX 4	
7	JÁDROVÁ OMÍTKA	JÁDROVÁ VÁPENOCEMENTOVÁ OMÍTKA, ZRNITOST 1 mm	15-25	CELOPLOŠNĚ NANESENO
8	ŠTUKOVÁ OMÍTKA	JEMNÁ VÁPENOCEMENTOVÁ ŠTUKOVÁ OMÍTKA, ZRNITOST 0,6 mm, SE SNÍŽENOU NASÁKAVOSTÍ, PAROPROPUSTNÁ	3	CELOPLOŠNĚ NANESENO
9	VNITŘNÍ POVRCHOVÁ ÚPRAVA	SILIKÁTOVÁ BARVA (SOUČINITEL DIFÚZE $S_d < 0,05m$)	-	CELOPLOŠNĚ NANESENO